

vtech®

Parent's Guide

Drill & Learn Toolbox™



91-003209-012 ©

はじめに

この度はVTech® Drill & Learn Toolbox™ をご購入いただきありがとうございます。

すてきな道具、数字、色、物について学びながら、ドリル、ハンマー、レンチを使って組み立てや修理ごっこが楽しめます。プロジェクトカードを使い、説明書に従って、いろいろなものを修理してみましょう。ハンドル付きなので持ち運びも楽しく簡単です。



- | | | |
|----------------|---------------|-------------|
| ① ツールボックス | ⑥ 釘 | ⑪ ハンマー |
| ② ネジ | ⑦ 電子プロジェクトトレイ | ⑫ 方向スイッチ |
| ③ カード差し込み口 | ⑧ ツールボタン | ⑬ ドリル |
| ④ トレイの穴 | ⑨ モード選択スイッチ | ⑭ レンチ |
| ⑤ Off/音量調節スイッチ | ⑩ ドリルホルダー | ⑮ プロジェクトカード |



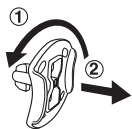
内容物

- 「VTech® Drill & Learn Toolbox™」(製品) 1点
- 付属品:ドリル、ハンマー、レンチ、ネジ2本、釘2本
両面プロジェクトカード 2枚
- 電子プロジェクトトレイ 1点
- パレンツガイド(本冊子) 1点

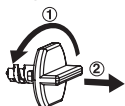
警告: セロテープ、ナイロンシート、留め具、タグ、針金はセット内容に含まれていません。窒息や誤飲の恐れがありますので、開封後すぐに処分してください。

注意: 本ガイドには重要な情報が記載されていますので、大切に保管してください。

留め具を外してください:



1. 留め具を反時計周りに90度回してください。
2. 留め具を引き抜き、処分してください。



1. 留め具を反時計周りに数回回してください。
2. 留め具を引き抜き、処分してください。

警告: 電子プロジェクトトレイの穴には、内容物のネジや釘以外のものを入れないでください。電子プロジェクトトレイが損傷する恐れがあります。

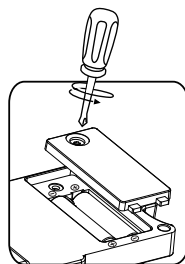




はじめてみましょう

電池の入れ方

1. 電源がOFFになっていることを確認してください。
2. 電子プロジェクトトレイの裏側にある電池蓋を見つけ、ドライバーで開けてください。
3. 新しい単3アルカリ乾電池2本を正しくセットしてください。(新しいアルカリ乾電池を使用することをお勧めします。)
4. 電池蓋を正しくセットし、ネジをしめてしっかりと閉じてください。



注意 乾電池に関して

- 正常動作のため、新しいアルカリ乾電池を使用することをお勧めします。
- 乾電池は、同じメーカーの同じ種類の電池のみ使用してください。
- 古い電池と新しい電池、様々な種類の電池（アルカリ電池、マンガン電池、充電式のニカド電池、ニッケル・水素充電池等）を混ぜて使わないでください。
- 破損した電池を使わないでください。
- +（プラス・マイナス）を間違えないように正しくセットしてください。
- 電池の両極をショートさせないでください。
- 使い古した電池を本体にいれたままにしないでください。
- 長時間使用しないときは、電池をはずしてください。
- 電池を廃棄する時、燃やさないでください。
- 充電式でない電池を充電しないでください。
- 充電式電池を充電する際には電池を製品本体から抜いて行ってください。
- 充電式電池の充電は保護者の監視の下行ってください。



ノーマルモードの起動

梱包から製品を取り出したら、電源を入れてプロジェクトカードを挿入してください。ビーという音と、ノーマルモードであることを確認する音声が流れます。

製品特徴

1. Off/ 音量スイッチ

電源をONにしたり音量を変更するときは、スイッチを低音量または高音量にスライドさせてください。電源をOFFにするときは、スイッチをOFFにスライドさせてください。



2. モード選択スイッチ

機能を選ぶときは、モード選択スイッチをスライドさせます。3つの機能から選択することができます。



3. ツールボタン

ツールボタンを押すと、道具とその機能について学ぶことができます。また、楽しい効果音を聴いたり問題に答えたりすることができます。



4. トレイの穴

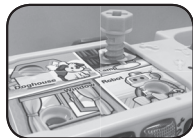
ネジか釘をトレイの穴に押し込むと、遊んだりに問題に答えたりすることができます。





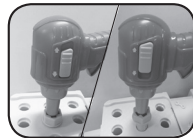
5. 両面プロジェクトカード

遊ぶには、カードのどちらかの面を上にしてカード差し込み口に挿入してください。



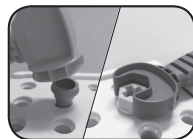
6. ドリル

ドリルを使ってネジをトレイの穴に差し込みましょう。ドリルは側面にある方向スイッチで、時計回りまたは反時計回りに回転させられます。



7. 付属品

ハンマーやレンチを使って、釘やネジをトレイの穴に差し込みます。



8. 付属品の保管

ハンマー、レンチ、釘、ネジは、道具箱に入れて保管しましょう。ドリルホルダーを使うと、ドリルをしまっておくことができます。



9. 自動電源 OFF

数分間操作がない場合、「Drill & Learn Toolbox™」は電池の寿命を保つため、自動的に電源をOFFにします。Off/音量調節スイッチかモード選択スイッチを動かすと、再び電源はONになります。電池が極端に消耗している場合も自動的に電源はOFFになります。



遊び方

1. フリープレイモード

道具、音、色について学びたいときはツールボタンを押します。ドリル、ハンマー、レンチを使い、トレイの穴にネジを入れたりハンマーで釘を打ち込みます。プロジェクトカードが挿入されていないときは、効果音やフレーズを聴くことができます。プロジェクトカードがカード差し込み口に挿入されている状態で、ネジを入れたり釘を打ち込んだりすると、数字だけでなく数の大小、色、つづり、乗り物、物など、たくさんのことを学べます。ネジを入れる、釘を打ち込むなどの操作を5回するごとに、楽しい音楽が流れます。

2. クイズモード

あなたの修理スキルを披露するときです！道具を使ったりツールボタンを押して、問題に答えましょう。

3. ミュージックモード

ツールボタンを押すかプロジェクトカードを挿入して、道具、数字、色、物についての歌を聴きましょう。



歌詞集 (日本語)

カラーカード:

Let's shout out colors, to the beat. (ビートに合わせて大きな声で色を言おう)

Red, yellow, white, pink and green, (赤、黄色、白、ピンク、緑)

I' m a super-duper fix-it machine. (わたしは超すごい修理マシン)

Construction orange, purple, brown and blue,

(オレンジ、紫、茶色、青を組み立てて)

Amazing color rhymes from me to you!

(びっくりするような色のライム (歌) をあなたへと!)

ナンバーカード:

One, two, grab a screw. (いち、に、ネジを握って)

Three, four, drill some more. (さん、し、もっと回そう)

Five, six, it's all fixed! (ご、ろく、ぜんぶ直った)

Seven, eight, nine, feeling fine! (なな、はち、きゅう、すっきり!)

乗り物カード:

Things that go fast and slow, (はやく、ゆっくり事は進む)

Need lots of care. (たくさんのケアが必要だ)

A patch here, a mend there, (ここに継ぎ当て、あそこを修理)

All the fixing, we can share! (ぜんぶ直そう、いっしょにやろう!)

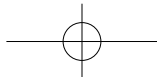
日用品カード:

Oh I love to fix everything! (わたしは何でも直すのが大好き)

I' m never without my toolbox. (いつも道具箱といっしょ)

No project is too big or too small, (大きくても小さくても問題じゃない)

Oh I love to fix everything. (わたしは何でも直すのが大好き)



レンチの歌：

Righty tighty, lefty loosey, (右にきつく、左にゆるく)
I love my trusty wrench. (わたしの頼りになるレンチが大好き)
Righty tighty, lefty loosey, (右にきつく、左にゆるく)
It lives inside my tool bench! (わたしの作業台の中に住んでるの!)

ハンマーの歌：

I need a nail and a hammer. (釘とハンマーが必要だ)
I need a hammer and a nail. (ハンマーと釘が必要だ)
I have my tools and I' m on the fix-it trail!
(道具をもって、修理準備をするよ)

ドリルの歌：

We have a drill and a screw, (わたしたちはドリルとネジを持っている)
Whaddya want to do? (君は何をしたい?)
Let' s build something for Me and you!
(わたしと君のために何か作ろう!)



メンテナンス

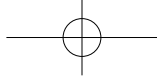
1. 汚れたときは、固く絞った布等で拭いてください。
2. 直射日光の当たる場所、高温になるところで、使用、放置、保管しないでください。
3. 長時間使用しない場合は電池を抜いて保管してください。
4. 硬い表面の上に落としたり、水に濡らしたりしないでください。

故障かな?と思ったら

1. 本体の電源を切ってください。
2. 本体から電池を抜いてください。
3. 電池を抜いた状態で数分間放置し、電池を入れ直してください。
4. 電源を入れ、元どおり動作することを確認してください。
5. それでも動かないときは新しい電池に交換してください。

本製品の使用方法に関する質問やお問合せはVtech Japanにお問い合わせください。

www.vtechjapan.com



単語一覧

数字	
1	ワン
2	ツー
3	スリー
4	フォー
5	ファイブ
6	シックス
7	セブン
8	エイト
9	ナイン
色	
red	赤
blue	青
green	緑
purple	紫
orange	オレンジ
yellow	黄色
pink	ピンク
brown	茶色
white	白
black	黒
gray	灰色
物	
wrench	レンチ
hammer	ハンマー
drill	ドリル
train	汽車
plane	飛行機
car	車
boat	ボート
doghouse	犬小屋
lamp	ランプ



robot	ロボット
window	窓

フレーズ一覧

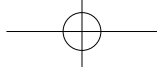
英語	日本語
一般	
See you soon!	またすぐ会おう！（またね）
Great job!	よくできた！
You did it!	やったね！
Well done!	よくやった！
You really hit the nail on the head!	まさにその通り！
Oops!	しまった！
Uh-oh! Try again!	オーノー！もう一度やってみよう
Never mind. Let's try another one.	気にしないで。他ので試してみよう
Good try. Let's try another one.	よくがんばった。他ので試してみよう
Slide the mode button on the tool box to choose a game to play	ツールボックスの横のモードボタンでどのゲームをするか選ぼう
Now we're in normal mode and ready to play!	ノーマルモードで、すぐに遊べるよ！
OK, we're ready to play now	OK, いつでも遊べるよ
Wow, we have entered the normal mode	ワオ、ノーマルモードになったよ
You've exited the try me mode and now we're ready to play!	お試しモードは終了して、もういつでも遊べるよ！
Insert the card again	もう一度、カードを挿入して
Pull out all of the screws and nails.	全てのネジと釘を取り外して
ゲーム 1	
Check it out! See what's in the tool-box!	見てみよう！ボックスの中に何があるかな！
Play any way you like! Drill the screws or hammer the nails into the tray holes. Or press the tool buttons, or insert a card to play!	好きに遊ぼう！ネジをドリルで、釘をハンマーでトレイの穴に入れたり。ツールボタンを押したり、カードを挿入して遊ぼう！



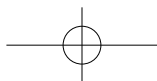
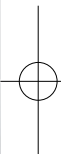
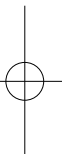
英語	日本語
This is a wrench. We use a wrench to hold, tighten or loosen a nut or bolt.	これはレンチ。レンチを使って、ナットやボルトを締めたりゆるめたりできるよ。
This is a // blue // button	これは「青」（各色について同様）色ボタン
A wrench makes the sound *	レンチ（各道具について同様）はこんな音をたてるよ
Ratchet it up, wrench!	歯止めをかけよう、レンチで！
This is a hammer. We use a hammer to hit nails.	これはハンマー。ハンマーでネジを叩くよ
Hammering can be noisy!	ハンマーはうるさいかも！
Watch your fingers when you use a hammer!	ハンマーを使うときは指に気をつけて！
This is a drill. We use a drill to make holes or help drill screws	これはドリル。ドリルで穴を開けたり、ネジを回せるよ
Making the sound of a drill is fun! Try it!	ドリルで音をたてるのは楽しいよ！やってみよう！
Drill a screw or hammer a nail into a hole to play.	ドリルでネジを締めたり、釘をハンマーで入れて遊ぼう
This is the color // red //	これは「赤」（各色について同様）色
Red is spelled // R // E // D //	赤（レッド）は // R // E // D // とつづるよ（各色について同様）
1. This is the number // 1 //	1. これは数字の1（各数字について同様）
// One // is less than // two //	1は2より小さいよ（各数字について同様）
// Two // is more than // one //	2は1より大きいよ（各数字について同様）
A train helps carry people or things and usually runs on a track.	汽車は人や物を運んで、普段は線路の上を走るよ
Train makes the sound	汽車はこんな音をたてるよ（各乗り物について同様）
A plane flies in the sky.	飛行機は空を飛ぶよ



英語	日本語
A car has four wheels.	車は4つのタイヤがあるよ
A boat moves on the water.	ボートは水の上を動くよ
Train // begins with the letter // T	トレイン(汽車)はTの文字で始まるよ (各乗り物について同様)
A doghouse is a home for a dog.	犬小屋は犬のお家
A lamp gives off light. Turn it on to make the room bright.	ランプは光を放つよ。つけて部屋を明るくしよう
The robot is my favorite toy.	ロボットは私の大好きなおもちゃ
Open the window to let in fresh air.	窓を開けて新鮮な空気を入れよう
Look out the window to see what's going on outside.	窓から外を見て、外で何が起きているかながめよう
A window lets in sunlight.	窓から日の光が差し込むよ
doghouse // begins with the letter // D	ドッグハウス(犬小屋)はDの文字で始まるよ(各物について同様)
What's in your tool box?	ツールボックスには何が入っている?
You're a super fixer!	あなたはスーパー直し屋さん!
Turn the gears on the toolbox!	ツールボックスのギアを回そう!
It's handy to have a set of tools! We can fix lots of things!	ツール一式持ってるって便利! いろんなものが直せるよ!
Use the handy handle on the toolbox to take it wherever you go!	ツールボックスの便利なハンドルを使ってどこにでも持ち歩こう!
Use the handle on the toolbox to take it wherever you go!	ツールボックスのハンドルを使ってどこにでも持ち歩こう!
Wow. Just wow... nice work!	ワオ、ただ、ワオ... いい仕事ぶり!
You're so smart!	君ってかしこい!
Yahoo!!	ヤッホー!
You're a fantastic fixer!	君って素晴らしい直し屋さん!
It's in good repair!	いい修理だね!
Hahaha...	ハハハ...
Great job!	素晴らしいできばえ!
You're doing great!	君はよくやったよ!
Well done!	よくやった!



英語	日本語
ゲーム 2 クイズモード	
Show me your fix-it skills! Let's answer some questions!	君の修理の腕前を見せて。質問に答えよう!
Fill one // hole with a screw or nail.	ネジか釘で穴を「1つ」(各数字について同様) ふさごう
Would you press the // wrench // button?	「レンチ」(各道具について同様) ボタンを押してくれる?
Would you press the // blue // button?	「青」(各色について同様) ボタンを押してくれる?
Which tool makes the sound this?	こんな音を出すのはどの道具?
Press the correct button to answer.	正しいボタンを押して答えよう
Which tool do we use to hold, tighten or loosen a nut or bolt?	ナットやボルトを締めたり、ゆるめるのに使う道具はどれかな?
Which tool do we use to hit nails?	釘を叩くのに使う道具はどれかな?
Which tool do we use to make holes or help drill screws?	穴を開けたりネジを回すのに道具はどれかな?
Find the color // red. // Drill a screw or hammer a nail into the hole to answer.	「赤」(各色について同様) 色を見つけよう。その穴にネジか釘を入れて答えよう。
Which color is spelled // R-E-D //	R-E-D (各色について同様) とつづるのは何色かな?
Look for the color that begins with the letter // R.//	R で始まる色を見つけよう。(各色について同様)
Can you find the number // 1 // ?	数字の1(各数字について同様) を見つけられるかな?
Drill a screw or hammer a nail into the hole to answer.	その穴にネジか釘を入れて答えよう
// one // comes right before // two //	「1」は「2」のすぐ前になるよ(各数字について同様)
Which number is more than // <number> // ?	「ある数字」より大きいのはどの数字?
Which number is less than // <number> // ?	「ある数字」より小さいのはどの数字?





英語	日本語
What makes the sound this ?	この音を出すのは何？
The train needs fixing. Time to get to work! Can you help fix it?	汽車は修理が必要だ。仕事の時間だ！修理を手伝ってくれる？
The train is not working. Can you help fix it?	汽車が動かない。修理を手伝ってくれる？
The train is out of steam. Let's get it on the right track!	汽車の水蒸気がなくなった。ちゃんとさせよう！
Uh -oh We have a plane delay. Can you help fix it?	オ、オ。飛行機が遅れる。修理を手伝ってくれる？
The plane has some problems. Can you help fix it?	飛行機に問題が。修理を手伝ってくれる？
Uh -oh The car's tire blew out . Can you help fix it?	オ、オ。車のタイヤがパンクだ。修理を手伝ってくれる？
Uh -oh The boat has a big hole. Can you help fix it?	オ、オ。ボートに大きな穴だ。修理を手伝ってくれる？
Which one begins with the letter // T// ?	Tの文字で始まるのはどれ？(P,C,Bで同様)
We need to repair a shingle on the roof of the doghouse. Let's get to work!	犬小屋の屋根の板を直さなきゃ。仕事を始めよう！
Drill a screw or hammer a nail into the hol to fix it.	穴にネジか釘を入れて修理しよう
The lamp is not working	ランプが点かない
The robot needs some help. Let's see how we can fix it.	ロボットに助けが必要だ。直せるかみてみよう。
The window needs to be fixed.	窓に修理が必要だ。
Which one is the home for a dog?	犬のお家はどれ？
Which one gives off light?	光を放つのはどれ？
Which one makes the room bright?	部屋をあかるくするのはどれ？
Which one is my favorite toy?	私が大好きなおもちゃはどれ？
which one lets in fresh air?	新鮮な空気を入れるのはどれ？
which one lets in the sunlight?	日の光を入れるのはどれ？



英語	日本語
Which picture begins with the letter // D // ?	D で始まる絵はどれかな。(L, R, W について同様)
Safety first!	安全第一!
Be sure to watch your fingers	指にちゃんと気をつけて
Before you try to fix something on your own, ask a grownup for help.	自分でものを直そうとするときは大人の人助けを借りてね。
ゲーム 3 ミュージックモード	
It's music time!	音楽の時間だよ!
Drill a screw or hammer a nail into the hole to hear a melody. Insert a card or press the tool buttons to hear sing-along songs.	穴にネジか釘を入れてメロディーを聴こう。カードを入れるかツールボタンを押すと歌が聴けるよ。